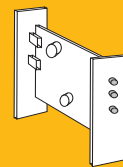
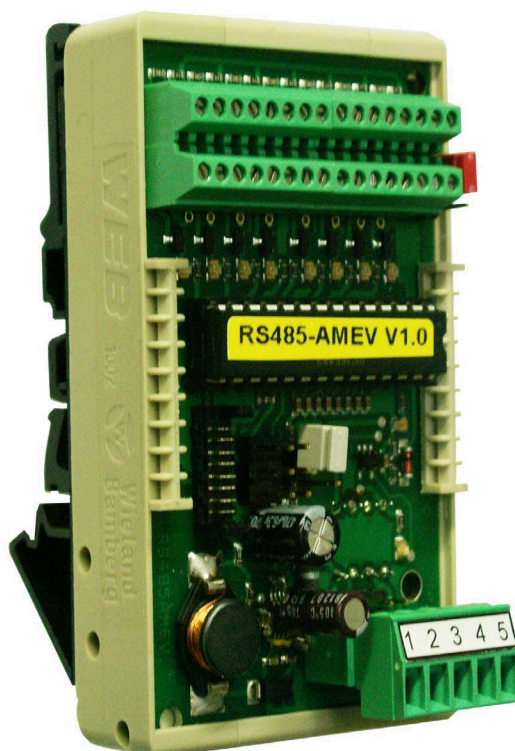


Amok / Evacuation Interface RS485-AMEV

Interfaccia Amok / Evacuazione RS485-AMEV



selon : EN 54-16 VDE 0833-4 EN 60849 VDE 0828
confor. a:



Interface RS485-AMEV

Avec le module d'extension UNITON **PRODAS** RS484-AMEV il est possible de mettre en mémoire des touches Amok et Evacuation et d'indiquer la position exacte du lieu de déclenchement sur un affichage à cristaux liquides.

Le module a été développé spécialement pour des applications spécifiques d'alarmes et identification de zones. Par exemple en situation d'Amok, des vies peuvent être sauvées et des indications précieuses peuvent être transmises au personnel de secours.

Fiable et par un maniement simple, tous les systèmes existants et nouveaux systèmes numériques d'alarmes vocales et de secours de types **PRODAS** DMAX-1414, PMP-1080 et MPS-1200 sont extensibles avec le module RS485-AMEV

Des entrées surveillées et librement programmables sont disponibles Pour la reconnaissance, des sorties pour l'activation de leds ou relais externes sont disponibles. Jusqu'à 1016 contacts de commutations à 127 adresses peuvent être attribuées et analysées Toutes les fonctions, de manière flexible seront définies à travers la programmation des commandes individuelles.

Par le raccordement à l'aide de bornes à vis miniatures, il est aussi possible d'utiliser des modules boutons-poussoir détecteurs et modules de contacts de divers fabricants.

Le module est surveillé en permanence et correspond aux exigences des normes EN 54-16, VDE 0833-4, EN 60849 et VDE 0828.

Interface RS485-AMEV

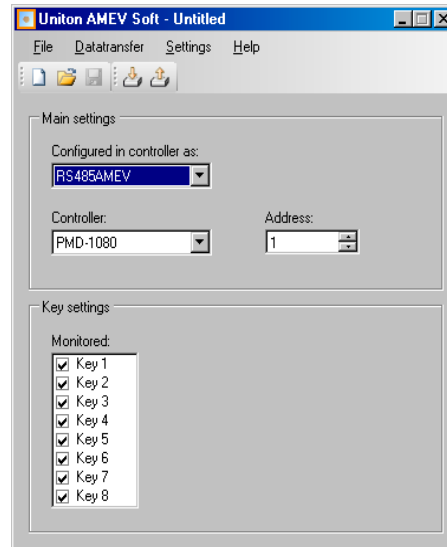
*Con il modulo di ampliamento UNITON **PRODAS** - RS485-AMEV è possibile riconoscere i tasti di Amok/ Evacuazione e stabilire in modo preciso la posizione del tasto attivato, tramite un display LC.*

Il modulo è stato sviluppato appositamente su impianti basati su allarme per un evacuazione con identificazione del settore di rivelazioni. Ad esempio in situazione di pericolo, questo può essere di vitale importanza e dare alle squadre di salvataggio importanti elementi per un intervento mirato.

*Affidabile e di semplice installazione, può essere impiegato in tutte le centrali digitali di evacuazione e allarme vocale della linea **PRODAS** DMAX-1414, PMD-1080 e MPS-1200.*

Sono disponibili ingressi completamente sorvegliati e liberamente programmabili. Come Feedback sono disponibili uscite per il pilotaggio di LED o anche per commutare relai esterni. Possono essere programmati e identificati fino a 1016 contatti su 127 indirizzi. Il collegamento tramite morsettiera a vite miniaturizzata, permette di collegare qualsiasi tipo di pulsante di qualsiasi fornitore.

Il modulo viene sorvegliato in modo permanente secondo le normative EN 54-16, VDE 0833-4, EN 60849 e VDE 0828.



Caractéristiques techniques	Dati tecnici	RS485-AMEV
Alimentation	Alimentazione	24V.....48V
Courant	Consumo	30mA
Connections touches "on board"	Collegamento tasti "on board"	8
Extension (Touches)	Ampliamento (Tasti)	64
Dimensions BxHxT	Dimensioni LxAxP	50x80x50mm
Article	Articolo	Art. Nr./No.
RS485-AMEV Interface	RS485-AMEV Interface	2.035.484.00
Adaptateur de programmation pour RS485-AMEV	Adattatore programmazione RS485-AMEV	AMEV PROG
Alimentation	Alimentazione	via USB
Courant	Consumo	30mA
Logiciel de programmation	Software proramazione	AMEV Soft
Dimensions BxHxT	Dimensioni LxAxP	60x110x30mm
Article	Articolo	Art. Nr./No.
AMEV PROG Adaptateur de programmation	AMEV PROG Adattatore programmazione	2.035.484.20